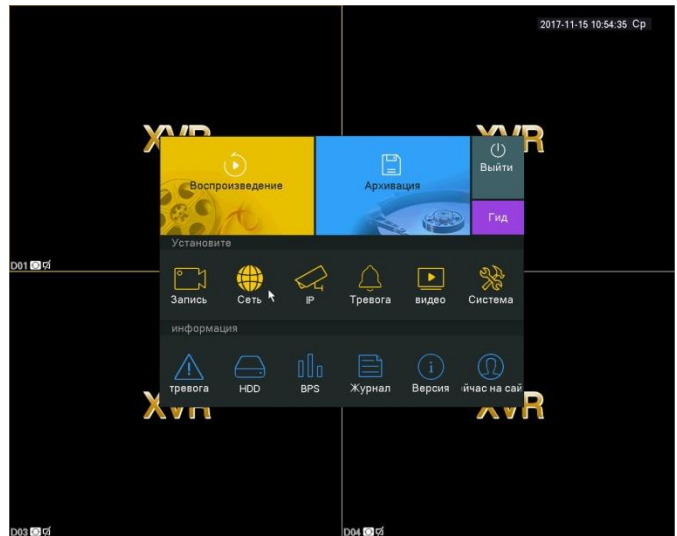
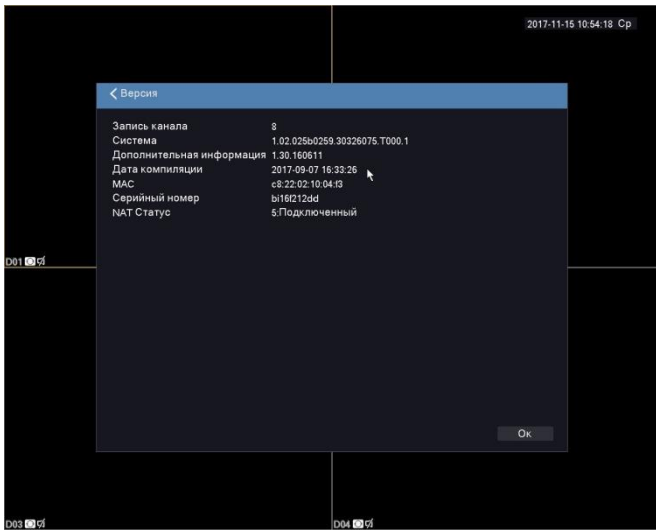


# Удаленный доступ с ПК используя облачные технологии P2P и E-Video

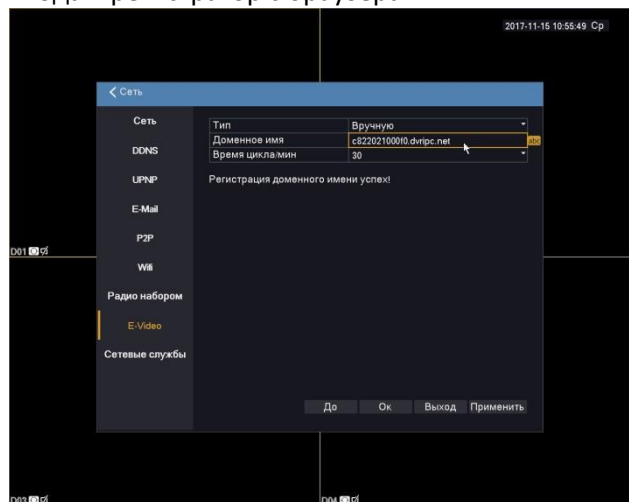
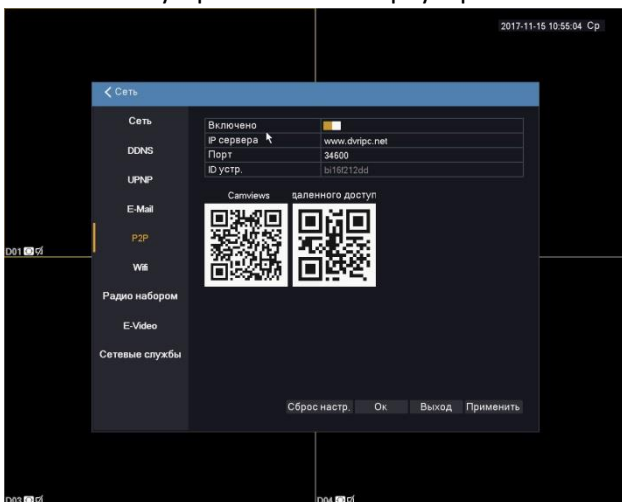
Проверьте версию прошивки

Выберите иконку “Сеть”

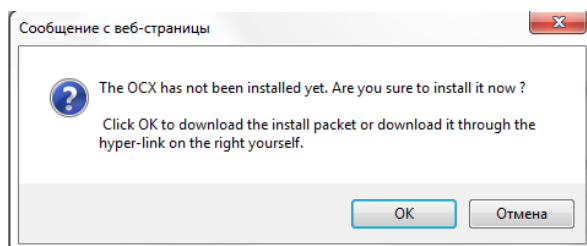


На страничке Сеть/P2P – активируйте “ Включено ” . Используйте ID устройства (например *bi16f212dd*) для последующего входа в регистратор через облако с мобильного устройства или с браузера IE.

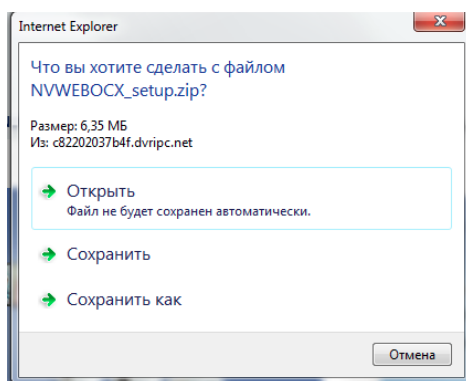
На страничке Сеть/E-Video активируйте “ Вручную ”. Используйте появившееся Доменное имя (например <http://c822021000f0.dvripc.net>) для последующего входа в регистратор с браузера IE.



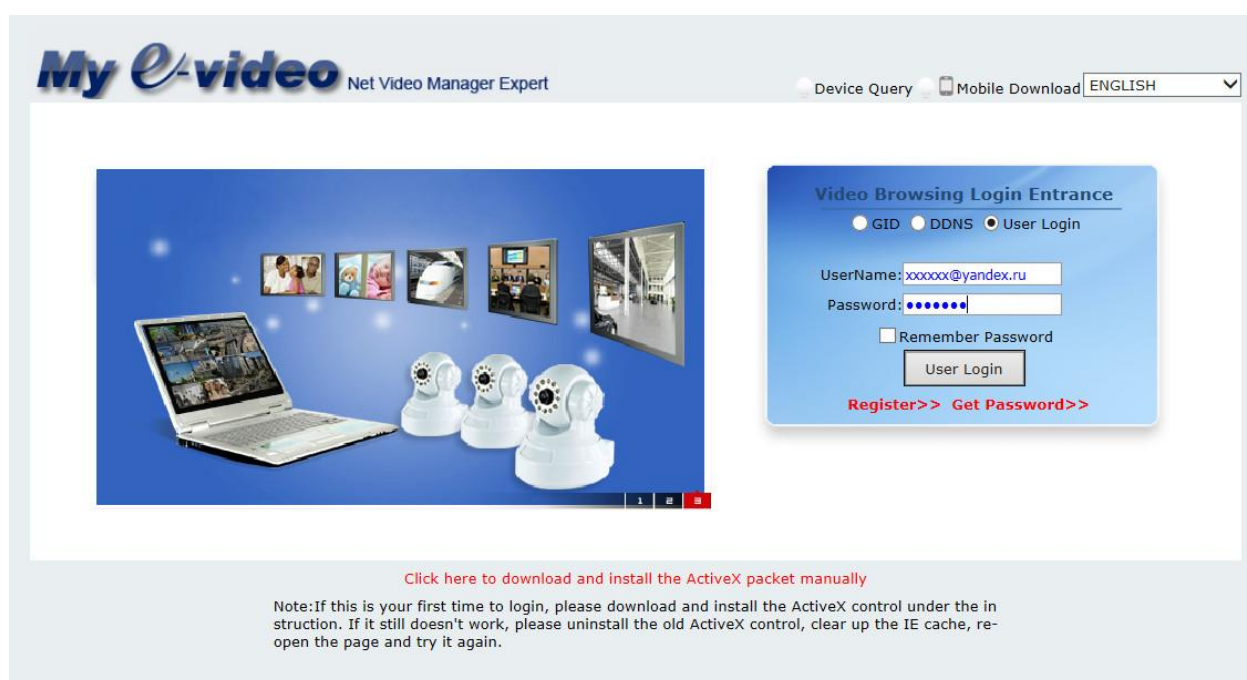
откройте в браузере IE сайт <http://www.dvripc.net> – появится страница My e-video. При первом запуске Вам будет предложена установка плагина для работы с облаком:



Нажмите «ОК», Вам будет предложено скачать плагин:



Нажмите сохранить, а после запустите данный файл. Браузеры должны быть закрыты. После установки плагина запустите Internet Explorer. Введите вновь <http://www.dvripc.net>. Вам откроется веб- страница :



### Возможные варианты подключения:

#### GID:

вход в регистратор с мобильного устройства и ПК, используя ID устройства (например bi16f212dd)

Работа с регистратором через P2P(**GID**): аналогична работе с регистратором по сети, но отсутствует возможность управления настройками регистратора.

#### DDNS:

вход в регистратор с ПК, используя его доменное имя (например <http://c822021000f0.dvripc.net>)

Работа с регистратором через **DDNS** аналогична работе с регистратором по сети.

#### User Login:

Управление одним или несколькими регистраторами с зарегистрированного аккаунта

#### Вариант User Login:

На вкладке User Login зарегистрируйтесь на сайте (Register)

Username – введите ваш e-mail, Password – введите пароль, Confirm Password – подтвердите пароль

Register	
UserName*:	<input type="text" value="xxxxxxx@yandex.ru"/>
Password*:	<input type="password" value="••••••••"/>
Confirm Password*:	<input type="password" value="••••••••"/>
<input type="button" value="Submit"/>	

With \* Are Mandatory

После регистрации и входа в аккаунт добавьте вручную Ваши устройства нажатием кнопки **Manual Add Device** как показано ниже.

Manual Add Device

Device DDNS\*:  .dvripc.net

UserName\*:

Password\*:

Customer Name:  X

После этого Вы сможете управлять любым из них с этой странички.

Cloud Device Manager Change Password

Welcome: xxxxxx@inbox.ru

Manual Add Device  Device Bind

DeviceName	DeviceID	Device DDNS	P2PUid	IP Address	Web Port	Control Port	Play	Version	Frequency	Play Mode	Status	Update Time
11	C822021000F0	c822021000f0.dvripc.net	BI16F212DD	46.32.122.122	80	8200	Play	0001	1800	P2P	On Line	2017-11-15 15:46:57

Manual Add Device Delete Select

Remark:Click IP Address Can direct Connect To Device Backstage Management Page.

Работа с регистратором через E-Video аналогична работе с регистратором по сети.

