

Инструкция по выбору прошивки для IP-камер серии CO-L.

Если вы собираетесь обновить прошивку вашей IP-камеры, необходимо скачать её с портала comonux.com или с DVD диска, приложенного к камере, но, во избежание поломки, необходимо убедиться в том, что выбранная прошивка соответствует IP-камере.

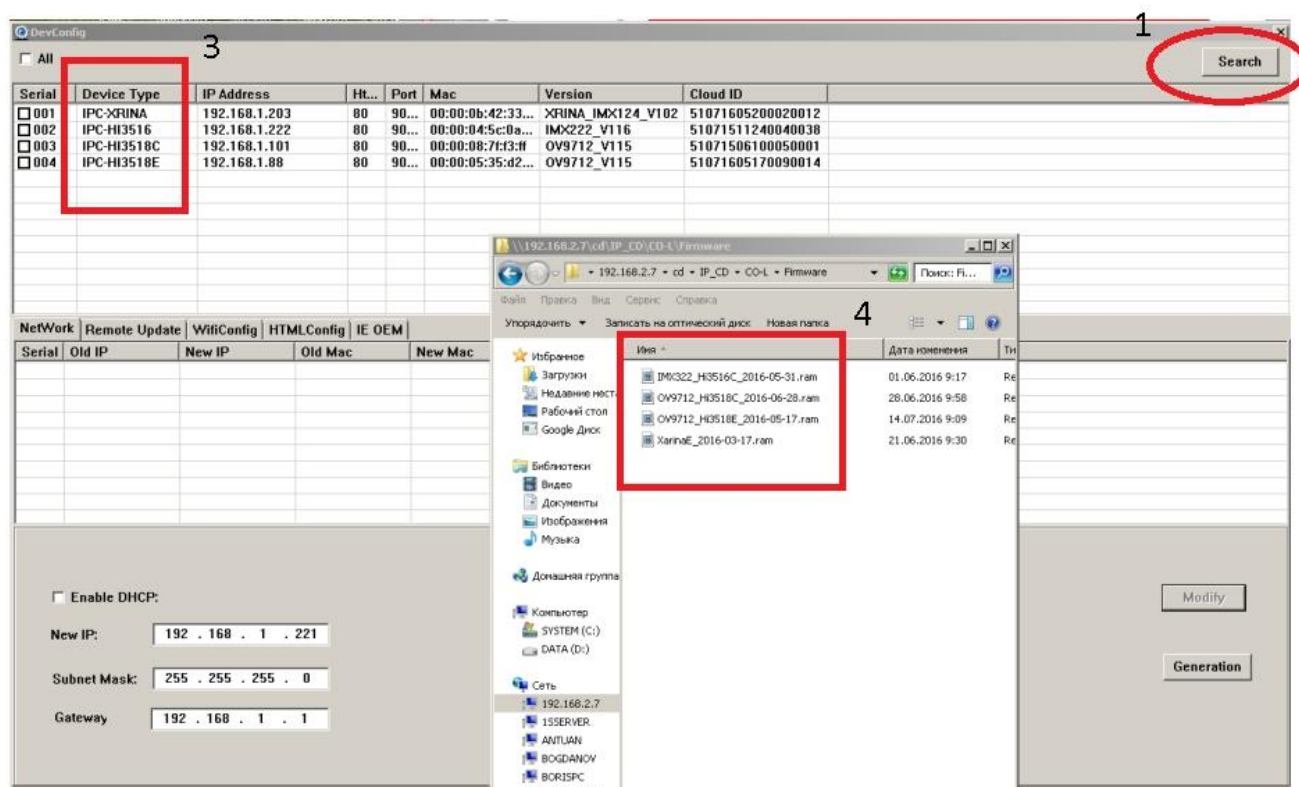
Необходимо на ПК установить программу поиска IP-камер в сети – DevConfig:

из папки диска CD\CO-L\IP_Installer

или скачать

с портала comonux.com http://www.comonux.com/assets/files/IP_cam/IP_Installers/IP_Wizard_CO-L.zip

После установки программы и запуска вы увидите окно программы:



1. Нужно нажать кнопку "Search".
2. В верхнем белом поле программы появится список найденных в ваших локальных сетях IP-камер серии CO-L.
3. Столбец "Device Type" показывает версию процессора камер, необходимо ориентироваться на это наименование для выбора корректной прошивки.
4. В названии каждой прошивки серии CO-L имеется указание совместимого с ней процессора IP-камер CO-L серии.