

**Инструкция по быстрому подключению  
поворотной миниатюрной купольной Full HD IP камеры  
ComOnyx CO-L204X-PTZ08Pv2**



**Подключение IP камеры**

**Внимание !**

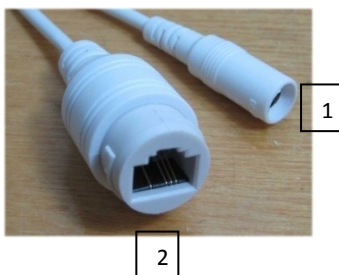
Данное изделие может устанавливаться и обслуживаться только квалифицированным обслуживающим персоналом во избежание риска поражения электрическим током, получения травм и повреждения изделия.

Соблюдайте все процедуры по предотвращению повреждения камеры и ее компонентов электростатическим зарядом

**1. Комплектация**

- IP камера	-1 шт
- Крепежная пластина	-1 шт
- Крепежный набор	-1 шт
- CD с ПО просмотра по сети, описанием	-1 шт
- Паспорт	-1 шт

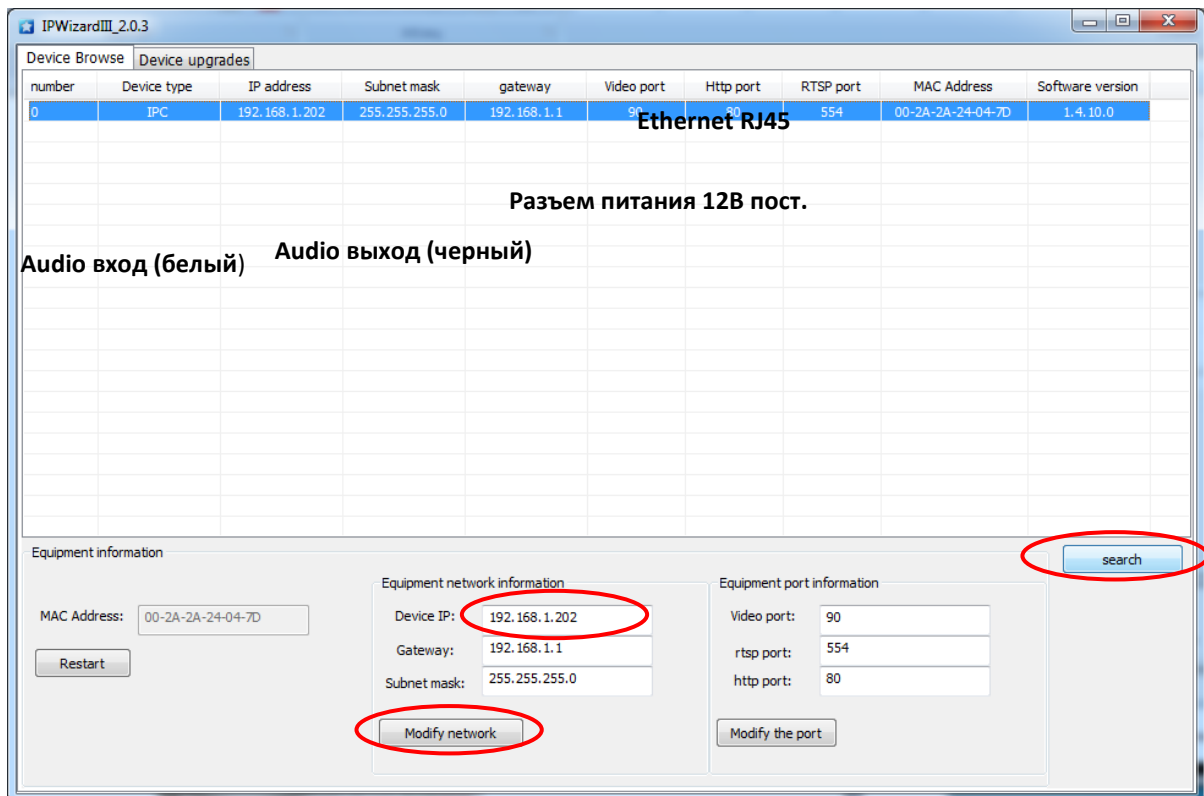
**2. Расположение элементов**



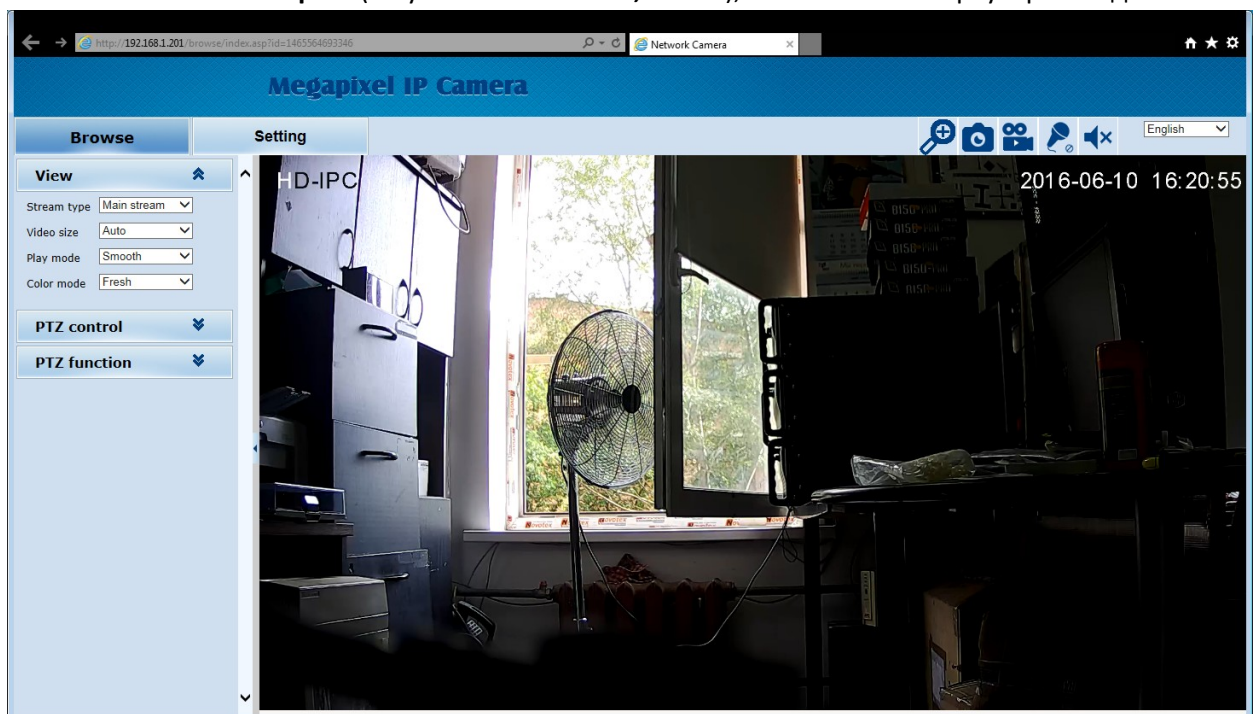
1. Разъем питания 12В пост
2. Разъем RJ-45 ETHERNET

### 3. Присвоение IP адреса

- Запустите программу IPWizardIII для поиска IP камеры в сети, нажмите Search(поиск)



- При необходимости поменяйте сетевые настройки IP камеры, нажмите Modify Network (применить).
- Нажмите дважды на строку с IP адресом камеры, в появившемся окне введите **логин**, **пароль**(по умолчанию **admin, admin**), появится окно браузера с видео:

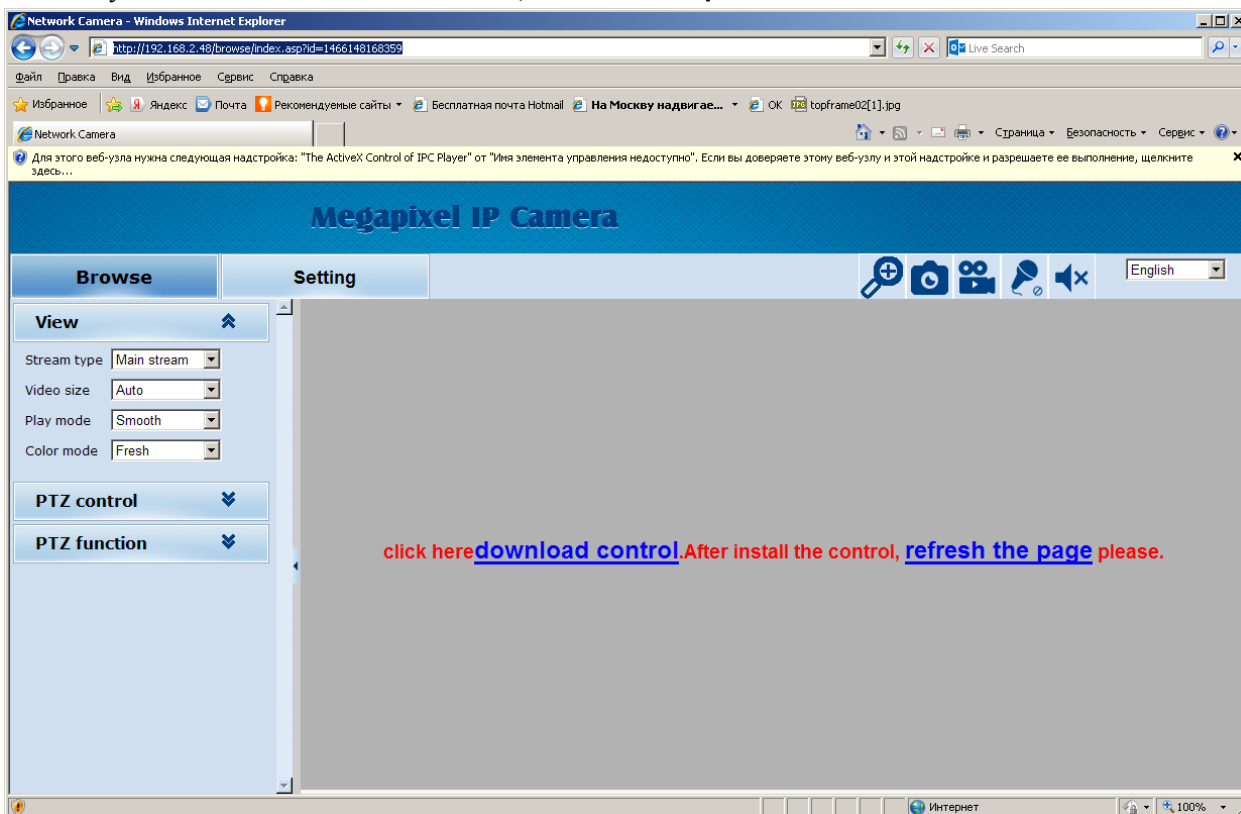


**Внимание:** за детальной информацией по дальнейшей настройке обратитесь к Инструкции пользователя IP камерой на CD.

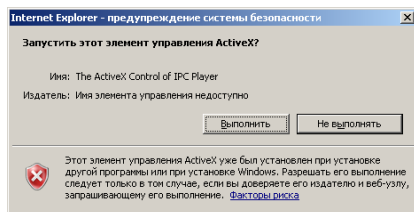
## 4. Настройки клиента

### Установка компонент ActiveX в Internet Explorer

- Для доступа к странице живого просмотра сетевой камеры вам может быть предложено установить компоненты ActiveX; нажмите “Разрешить”

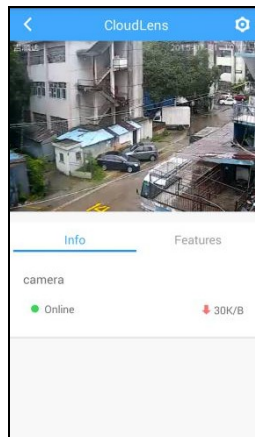
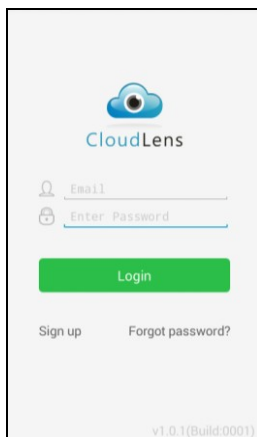


- Обновите IE браузер, появится всплывающее окно, предлагающее скачать **ActiveX**. Нажмите “Выполнить”



## 5. Просмотр с мобильного устройства( CloudLens)

Скачайте приложение CloudLens на мобильное устройство с сервисов Google Play или Apple Store и установите его.



**Внимание:** за детальной информацией по дальнейшей настройке обратитесь к Инструкции пользователя IP камерой на CD.