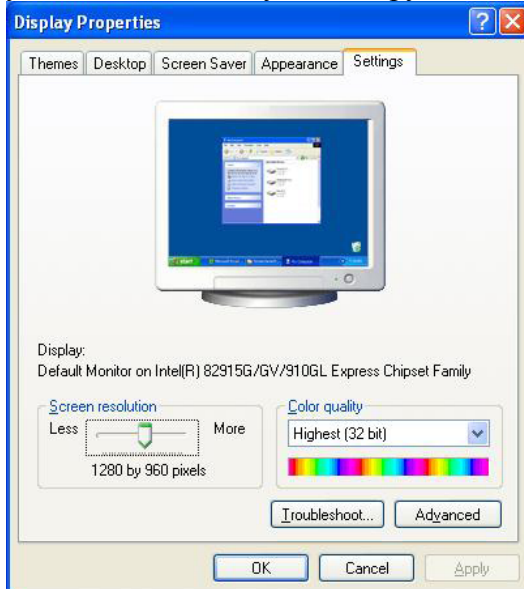


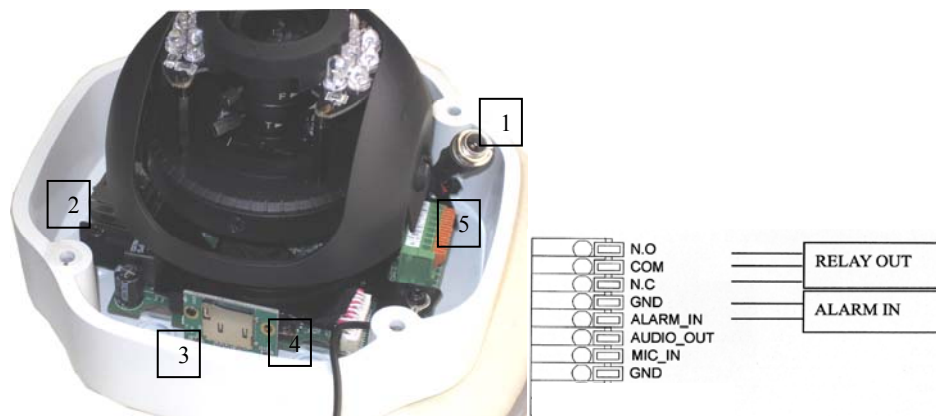
А. Установка монитора

1. Кликните правой кнопкой мыши на Рабочем столе, войдите в Настройки экрана и установите Цветовую палитру 32 bit



В. Подключение

1. Подключите к камере источник питания и присоедините её к локальной сети с помощью Ethernet кабеля



1.Разъем питания- 12 В пост (Красный «+», Черный «-»)

2.Разъем RJ-45 ETHERNET

3.Слот MicroSD Card

4. Кнопка сброса в заводские установки

5. Контактная колодка ввода/вывода

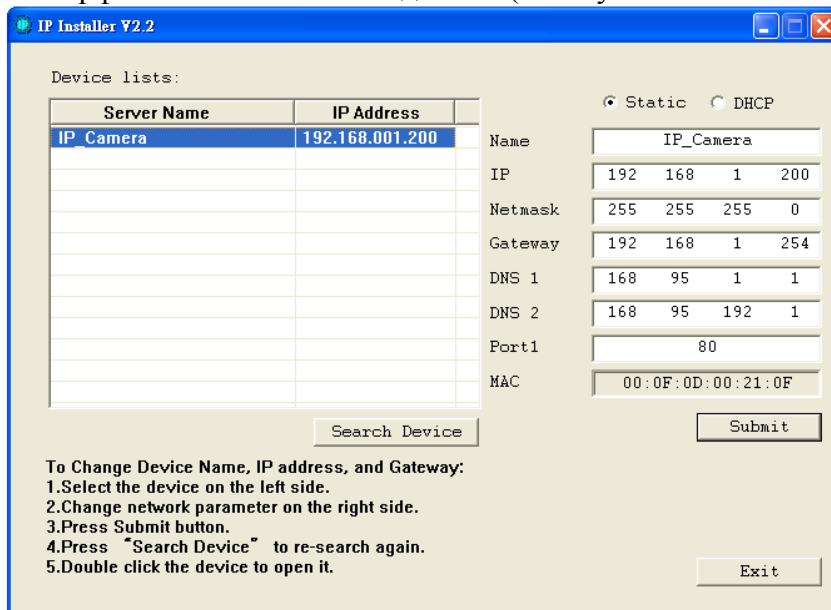
Контакт	Назначение
N.O	Контакт нормально открытый (тревожный выход)
COM	Общий (тревожный выход)
N.C	Контакт нормально замкнутый (тревожный выход)
GND	Земля
ALM_IN	Тревожный вход
AUDIO OUT	Аудио выход
MIC_IN	Микрофонный вход
GND	Земля

С. Назначение IP-адреса

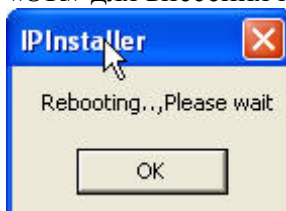
1. Используйте “IP-installer” для присвоения IP-адреса для камеры.
CD-диск к ПО входит в комплект поставки камеры
2. IP-installer поддерживает :
 - IPInstallerEng.exe – английский язык
3. Операционная система – Windows XP SP2 или выше. Если появится надпись «Windows Security Alert», нажмите “Unblock”(Разблокировать).



4. Интерфейс IP-Installer выглядит так (IP по умолчанию: 192.168.1.200)



5. IP-инсталлер будет искать все камеры, подключенные к локальной сети
Пользователь должен нажать “Search Device” для повторного поиска
6. Занесите камеру в левую часть меню, в правой части отразится её IP-конфигурация
Если надо изменить параметры, кликните «Submit». Измените параметры. Нажмите «OK» для внесения изменений.



7. Убедитесь, что параметры подсети одинаковые:

Верно

IP адрес камеры – 192.168.1.200

IP адрес PC - 192.168.1.100

Неверно

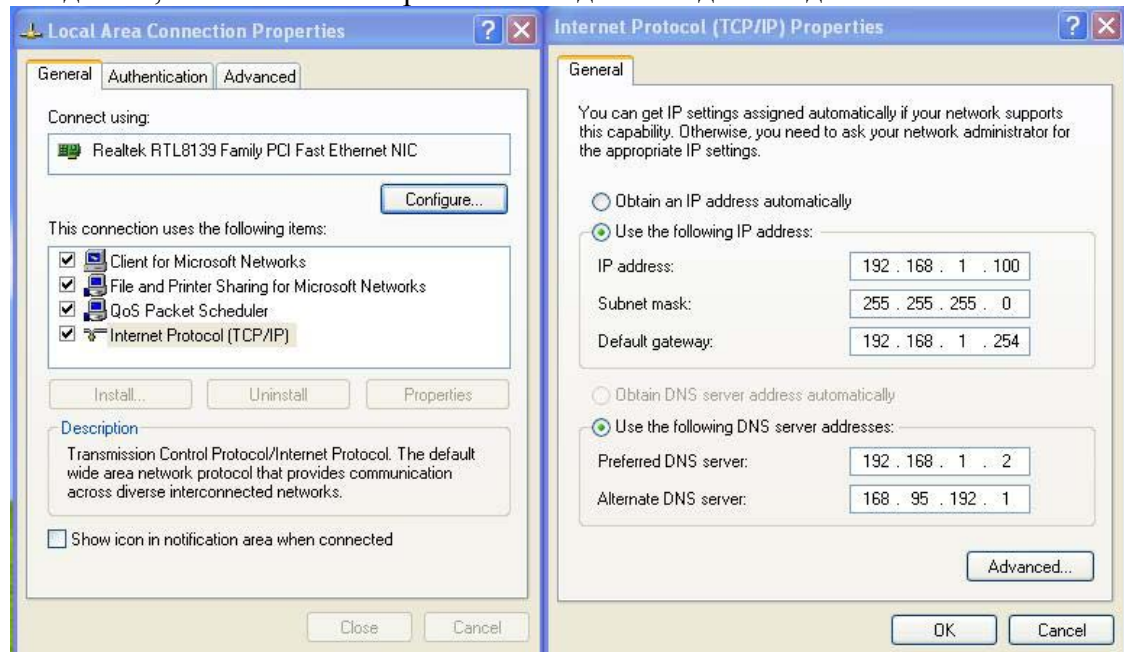
IP адрес камеры – 192.168.2.200

IP адрес PC - 192.168.1.100

Изменение IP-адреса PC:

Контрольная панель – Сетевые подключения – Подключение по локальной сети – Интернет протокол (TCP/IP) - Свойства

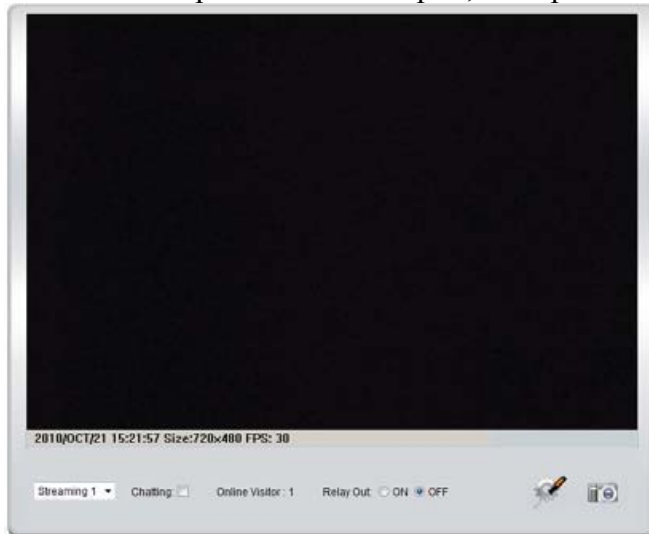
Убедитесь, что ваша IP-камера и PC находятся в одной подсети.



8. Для быстрого доступа дважды кликните левой кнопкой мыши и откройте «Список оборудования». IE браузер должен быть открыт.
9. Затем введите имя пользователя – admin и пароль – admin во всплывшем окне

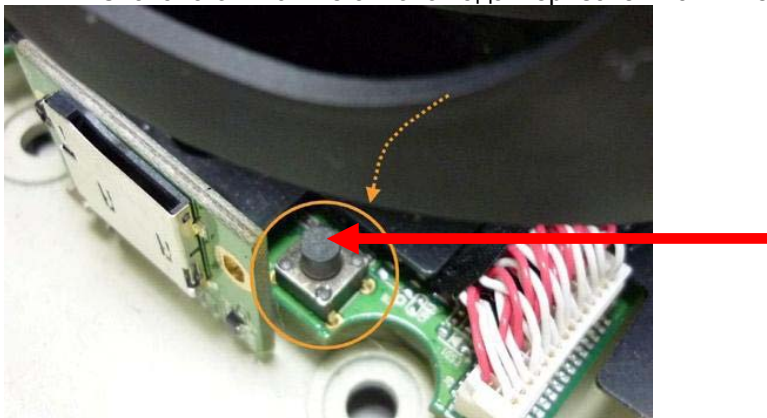


10. Если имя и пароль введены верно, на экране появится изображение с камеры.



D. Сброс в заводские установки

1. Если имя пользователя, пароль и IP адрес утеряны, пожалуйста, следуйте данной инструкции.
2. Сначала отключите силовой адаптер. Затем нажмите и держите следующую кнопку:



3. Включите силовой адаптер и не отпускайте кнопку в течение загрузки IP камеры.
4. Потребуется около 30 секунд для перезагрузки IP камеры.
5. Отпустите кнопку после окончания загрузки IP камеры.
6. Подключитесь снова к IP камере с IP адресом по умолчанию (<http://192.168.1.200>) имя пользователя (admin), пароль (admin),

E. Рекомендуемые SD карты

SanDisk 128M	SanDisk 8G
SanDisk 256M	SanDisk 16G
SanDisk 512M	SanDisk 32G
SanDisk 1G	Transcend 4G
SanDisk 2G	Transcend 8G
SanDisk 4G	Transcend 16G
	Transcend 32G