

Инструкция по быстрому подключению 5 Мп уличной скоростной PTZ IP-камеры H.265/H.264

ComOnyx CO-L520X-PTZ09v2



Подключение IP камеры

Внимание !

Данное изделие может устанавливаться и обслуживаться только квалифицированным обслуживающим персоналом во избежание риска поражения электрическим током, получения травм и повреждения изделия.

Соблюдайте все процедуры по предотвращению повреждения камеры и ее компонентов электростатическим зарядом

1. Комплектация

1. Скоростная видеокамера	1
2. Краткая инструкция	1
3. CD с инструкциями	1
4. Паспорт	1
5. Кронштейн	1

2. Расположение элементов

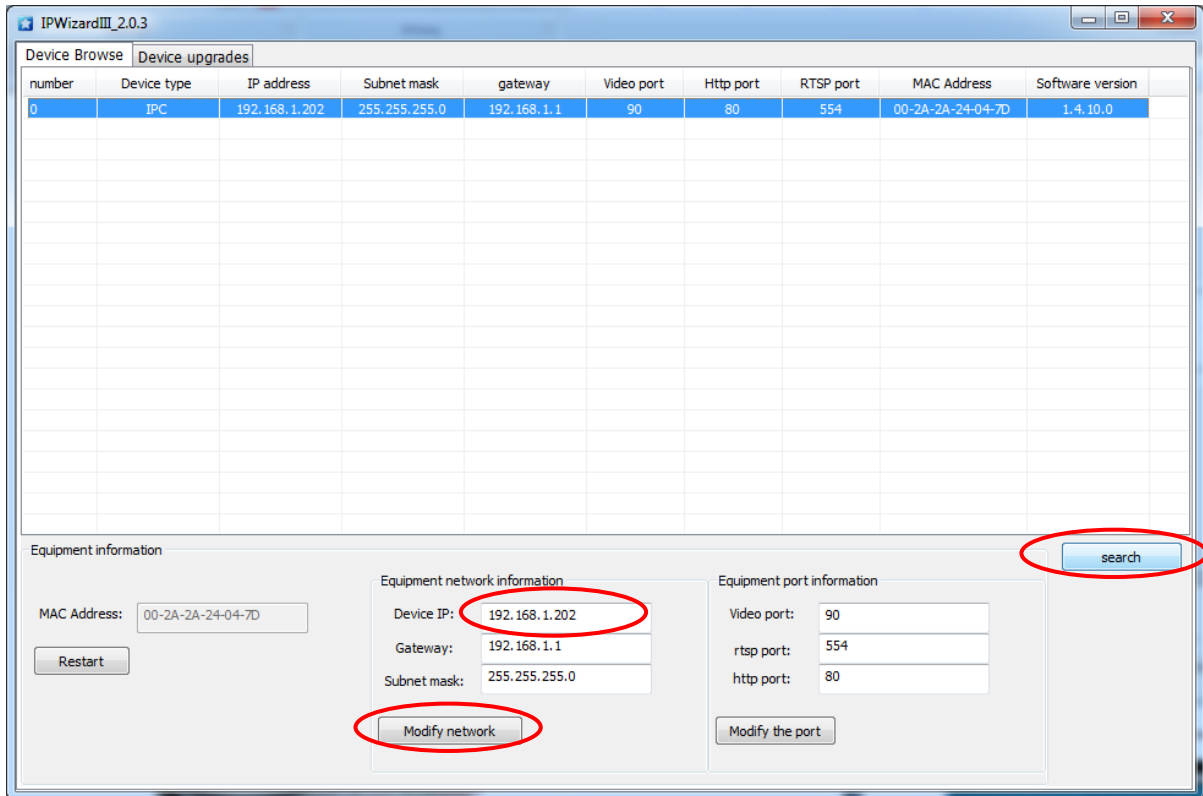


Порт Ethernet RJ45

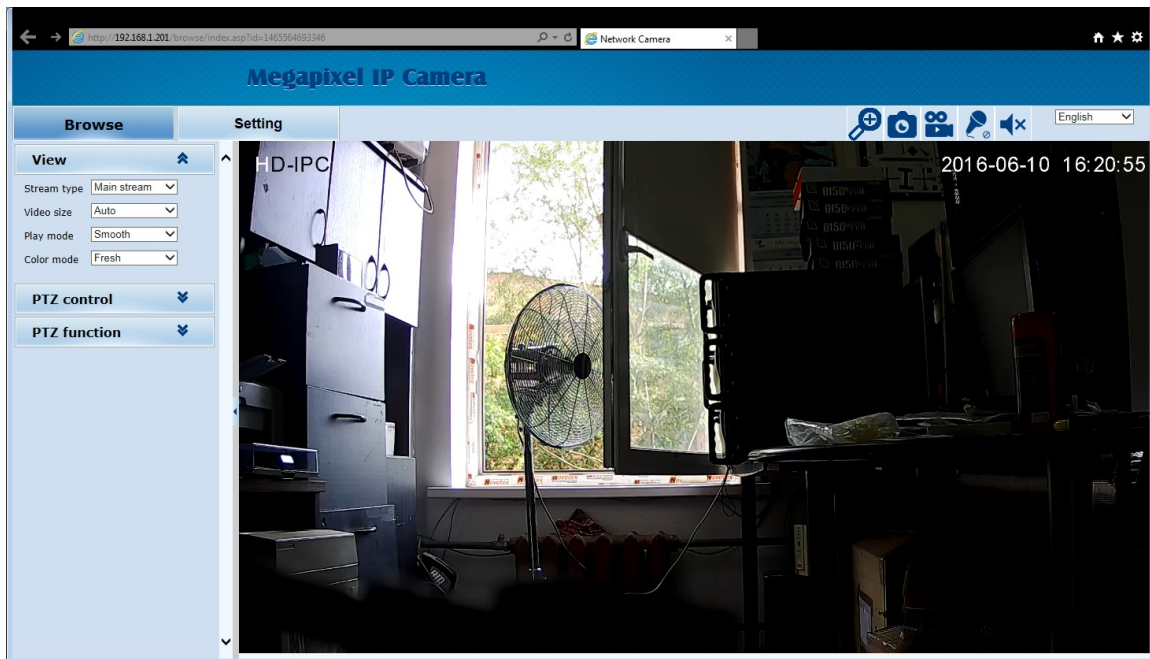
Разъем питания 12В пост.

3. Присвоение IP адреса

- Запустите программу IPWizardIII для поиска IP камеры в сети, нажмите Search(поиск)



- При необходимости поменяйте сетевые настройки IP камеры, нажмите Modify Network (применить).
- Нажмите дважды на строку с IP адресом камеры, в появившемся окне введите **логин**, **пароль**(по умолчанию **admin, admin**), появится окно браузера с видео:

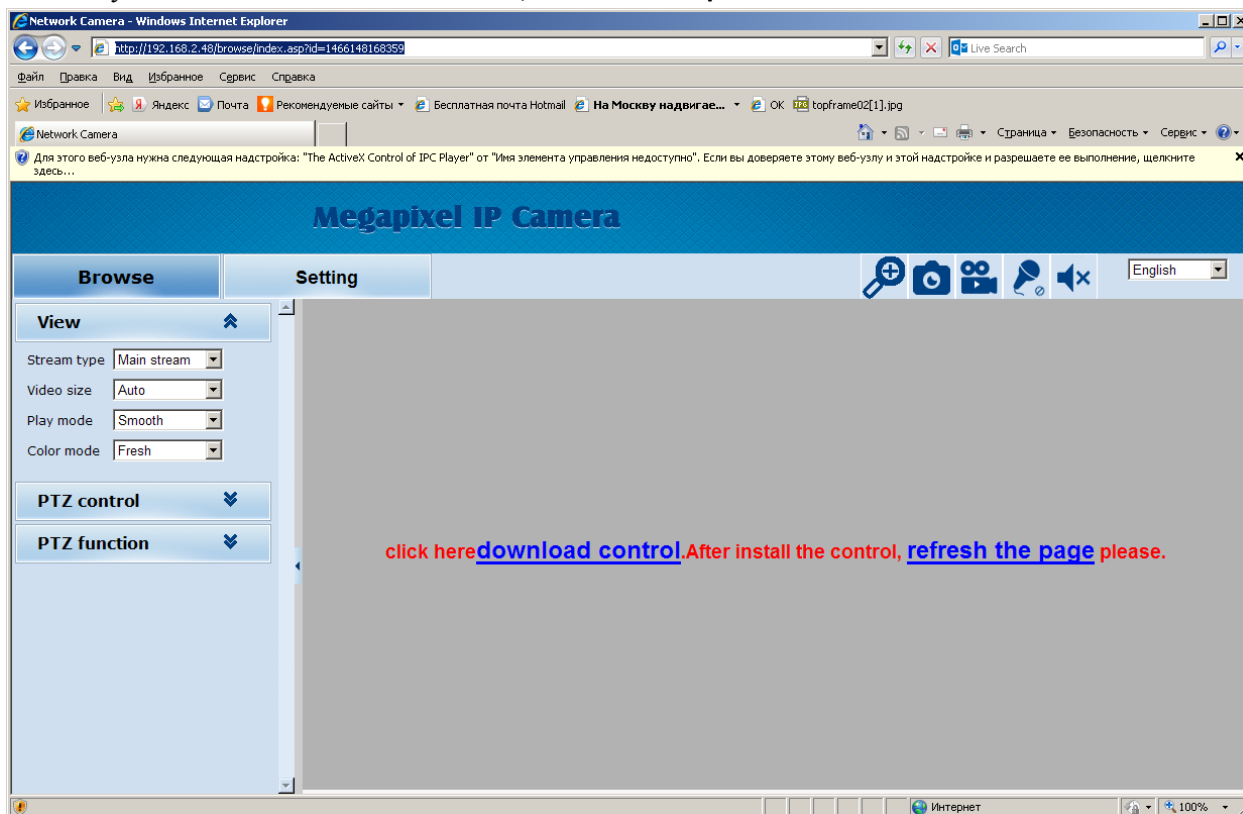


Внимание: за детальной информацией по дальнейшей настройке обратитесь к Инструкции пользователя IP камерой на CD.

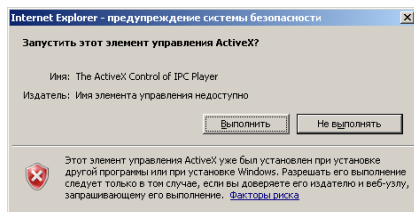
4. Настройки клиента

Установка компонент ActiveX в Internet Explorer

- Для доступа к странице живого просмотра сетевой камеры вам может быть предложено установить компоненты ActiveX; нажмите **“Разрешить”**

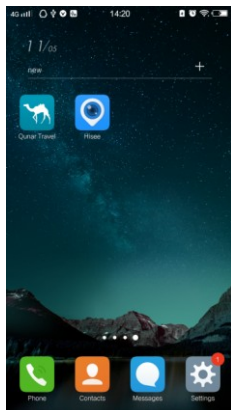


- Обновите IE браузер, появится всплывающее окно, предлагающее скачать **ActiveX**.
Нажмите **“Выполнить”**

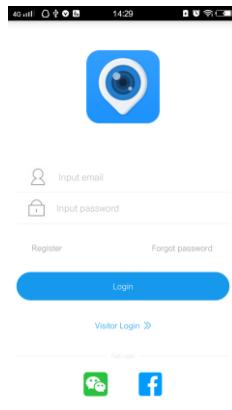


5. Просмотр с мобильного устройства(HiSee)

Скачайте приложение на мобильное устройство с сервисов Google Play или Apple Store и установите его.



HiSee icon



HiSee startup

Внимание: за детальной информацией по дальнейшей настройке обратитесь к Инструкции пользователя IP камерой на CD.