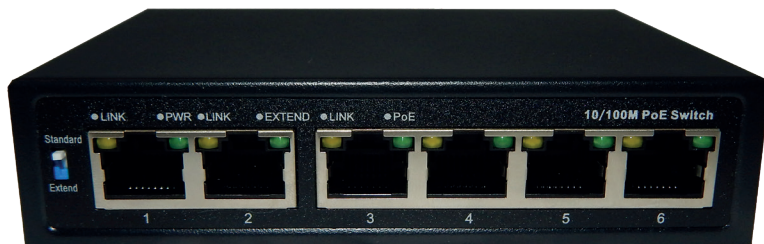




РУКОВОДСТВО ПО ЭКСПЛУАТАЦИИ

CO-SWP6

PoE КОММУТАТОР, 4 PoE + 2 UPLINK



Арт. 200-058

comonyx.com / cctvonyx.ru

ОПИСАНИЕ И НАЗНАЧЕНИЕ

6-ти портовый неуправляемый PoE коммутатор, не требующий настройки, обладающий 4 портами PoE по стандарту IEEE 802.3af/at, грозозащитой по каждому порту и возможностью увеличения линии передачи данных и питания до 250м.

Предназначен для объединения сетевых устройств и передачи данных и питания (PoE) к ним, таких, как WiFi точка доступа, веб-камера, VoIP, для доступа к системам видеонаблюдения и т. д. Он подходит для отелей, парков, банков, больниц, заводов, малых и средних предприятий, образует экономически эффективную сеть.

ТЕХНИЧЕСКИЕ ХАРАКТЕРИСТИКИ

Параметры	CO-SWP6
Сетевой порт	4xPoE 10/100 + 2xUplink 10/100 Base-TX RJ45
Управление по сети	Неуправляемый
Управление механическое	"DIP-переключатель: Standard, Extend (VLAN и увеличение линии до 250м для 3-6 портов, Порты 3-6 изолированы друг от друга, но взаимодействуют с портами 1 и 2)."
Поддержка сетевого протокола	IEEE802.3, IEEE802.3i, IEEE802.3c, IEEE802.3x, IEEE 802.3af/at
Архитектура	Store-And-Forward
Таблица MAC адресов	1K
Размер буфера	0.768Mb
Производительность	1.6Gbps / 0.89Mpps
Типы согласования	Auto-negotiation (10/100, full duplex), Flow Control, Auto-MDI/MDI-X, Автосогласование PoE
LED индикация	Питание: PWR (зеленый), Сеть: Link (желтый), PoE: PoE (зеленый) Функциональный переключатель: EXTEND (зеленый)
Используемые PoE жилы UTP	(+)1/2, (-)3/6 или (+)4/5, (-)7/8
Тип PoE выхода, мощность, Вт	IEEE802.3af / 802.3at до 30Вт на порт 3-6, до 60Вт полное
Питание, В	Питание DC 48-57В, блок питания DC 52В / 1.25А в комплекте
Потребление, Вт	до 65Вт
Встроенная грозозащита	4кВ (8/20мс)
Диапазон рабочих температур, °C	-20°C ~ +55°C
Диапазон влажности	5 ~ 90% (без конденсирования)
Вес, г	700
Размеры, мм	118x95x28
Класс защиты, IPxx	IP30
Тип корпуса	Металлический кожух. В комплекте скобы для крепления на стену.
* Производитель имеет право изменять технические характеристики изделия и комплектацию без предварительного уведомления	

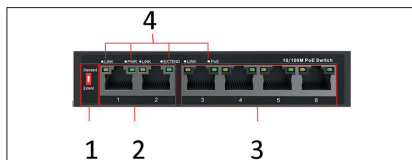
КОМПЛЕКТАЦИЯ

1. Коммутатор CO-SWP6 – 1шт
2. Руководство по эксплуатации – 1шт
3. блок питания 52VDC / 1.25A
3. Кабель для подключения к сети 220VAC – 1шт
4. Скобы для крепления на стену – 2шт
5. Упаковка – 1шт



ОПИСАНИЕ ЭЛЕМЕНТОВ КОММУТАТОРА

1. Переключатель режимов:
Extend: VLAN и увеличение линии до 250м с 3-го по 6-й порт.
2. UPLINK 1- 2: Разъемы RJ-45. Uplink порт используется для подключения коммутатора к сети, к другому коммутатору и т.д.



3. PoE 3- 6: Разъемы RJ-45 для подключения сетевых устройств на скорости 10/100 Мбит/с и подачи питания к ним по технологии PoE.

4. LED- Индикаторы:

Питание: PWR (зеленый),

Сеть: Link (желтый),

PoE: PoE (зеленый)

Функциональный переключатель: EXTEND (зеленый).

УСТАНОВКА И ИСПОЛЬЗОВАНИЕ

После распаковки необходимо произвести осмотр устройства.

Убедитесь в отсутствии механических повреждений.

Перед установкой и подключением коммутатора отключите питание.

Для подключения коммутатора к сети питания используйте блок питания, входящий в комплект поставки.

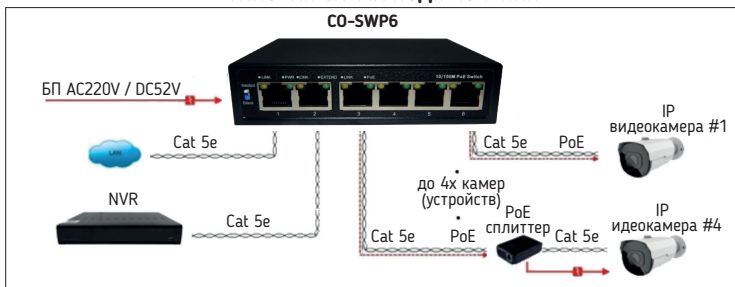
Для подключения к коммутатору устройств, не поддерживающих технологию PoE, используйте PoE-сплиттер, который может получать питание PoE по протоколу IEEE802.3af/ 802.3at.

Произведите подключение сетевых устройств к коммутатору согласно схеме.

Подключите питание в соответствующий разъем DC.



ТИПОВАЯ СХЕМА ПОДКЛЮЧЕНИЯ



Убедитесь в работоспособности системы.

Подключите ПК к 1(2) порту PoE коммутатора, подключите с 3 по 6 порт IP камеру (PoE) с известными IP адресами, располагающимися в одной подсети, например, 192.168.1.1 и 192.168.1.2. На компьютере (192.168.1.2) запустите командную строку (выполните команду cmd) и в появившемся окне введите команду: ping 192.168.1.1. При правильном подключении на экране монитора отобразится «ответ» от IP камеры (PoE). Это свидетельствует об исправности PoE коммутатора.

```
C:\WINNT\System32\command.com
C:\>ping 192.168.1.1
Pinging 192.168.1.1 with 32 bytes of data:
Reply from 192.168.1.1: bytes=32 time<10ms TTL=255
Reply from 192.168.1.1: bytes=32 time<10ms TTL=255
Reply from 192.168.1.1: bytes=32 time<10ms TTL=255
Reply from 192.168.1.1: bytes=32 time<10ms TTL=255

Ping statistics for 192.168.1.1:
    Packets: Sent = 4, Received = 4, Lost = 0 (0% loss),
    Approximate round trip times in milli-seconds:
        Minimum = 0ms, Maximum = 0ms, Average = 0ms
C:\>
```

Данные, отображающиеся на экране монитора, после использования команды Ping. Если ответ ping не получен («Время запроса истекло»), то следует проверить соединительные кабели и IP-адреса компьютеров. Если не все пакеты были приняты, это может свидетельствовать:

- о низком качестве кабеля;
- о неисправности коммутатора;
- о помехах в линии

МЕРЫ БЕЗОПАСНОСТИ И ПРАВИЛА ЭКСПЛУАТАЦИИ

Для исправной работы устройства необходимо соблюдать меры безопасности и правила эксплуатации:

Не погружайте устройство в воду.

Не допускайте детей к монтажу и использованию устройства.

Не используйте устройство если оно повреждено или имеет признаки неисправности. Не пытайтесь самостоятельно разбирать или ремонтировать устройство. Ремонт и обслуживание должны осуществлять только квалифицированные специалисты.

Необходимо обеспечить достаточную вентиляцию устройства, не помещайте его в скрытые полости.

Устройство Не предназначено для уличного использования.

ТРАНСПОРТИРОВКА И ХРАНЕНИЕ

Транспортировка допускается любым видом крытого транспорта в упаковке изготовителя, обеспечивающем предотвращение товара от механических и климатических повреждений, загрязнения и попадания влаги.

УТИЛИЗАЦИЯ

Утилизацию необходимо осуществлять в соответствии с требованиями действующего законодательства Российской Федерации.

Обращаем Ваше внимание, что, в связи с постоянным совершенствованием конструкции и технологии, в данное устройство могут быть внесены изменения, не ухудшающие его параметры и не отмеченные в настоящем руководстве.

ГАРАНТИЙНЫЙ ТАЛОН

Наименование товара	
Модель (артикул производителя)	
Место продажи	
Дата продажи	
Печать и подпись продавца	
Подпись покупателя	

Гарантийный срок эксплуатации - 12 месяцев со дня продажи при условии соблюдения покупателем условий эксплуатации, транспортировки, хранения и мер безопасности, указанных в настоящем руководстве. Замена устройств осуществляется только после предварительного тестирования.

Примечание: Отсканируйте QR-код, чтобы скачать программное обеспечение и справочные материалы по данной модели. Также данную информацию можно найти на сайте <https://comonyx.com>



ГАРАНТИЯ НЕ РАСПРОСТРАНЯЕТСЯ В СЛУЧАЕ:

Отсутствия правильно заполненного гарантийного талона, чека и упаковки устройства в товарном виде;
Видимых физических повреждений и/или следов вскрытия устройства;
Неработоспособности ввиду обстоятельств непреодолимой силы: стихийные бедствия, военные действия или иное.
Гарантия распространяется только на территории Российской Федерации.

Изготовитель: ONV Technologies Co., Lt

Адрес изготовителя: F4-6, Buliding A, Senyutai Industrial Area, Hua'ning Rd., Dalang, Longhua, Shenzhen

Поставщик: ООО «Оникс СБ»

Адрес поставщика: 127018, г. Москва, ул. Складочная, д.1, стр.1, под.2, этаж 2, офис 1720

Дату изготовления см. на упаковке и/или изделии.

